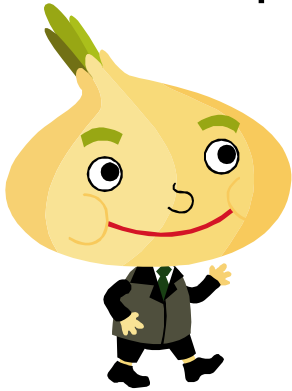
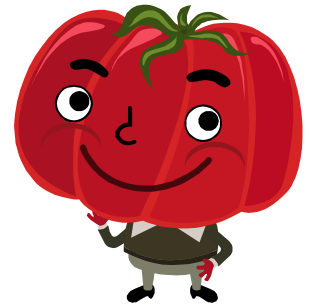


Speiseplan für die Woche



vom 13.02. – 16.02.2012



Zusätzlich zu den u. g. Menüs gibt es Salat an der Salatbar und ein Getränk (Mineralwasser/kalter Früchtetee).

Montag Reispfanne mit Gemüse und Putenfleisch
alternativ: Nudeln mit Soße

Dienstag Spaghetti a la Gemüsebolognese
alternativ: Nudeln mit Soße
Dessert

Mittwoch Hühnerfrikassee mit Kartoffeln
alternativ: Nudeln mit Soße

Donnerstag Mittagstisch entfällt wegen Elternsprechtag!

Salatteller auf Bestellung!